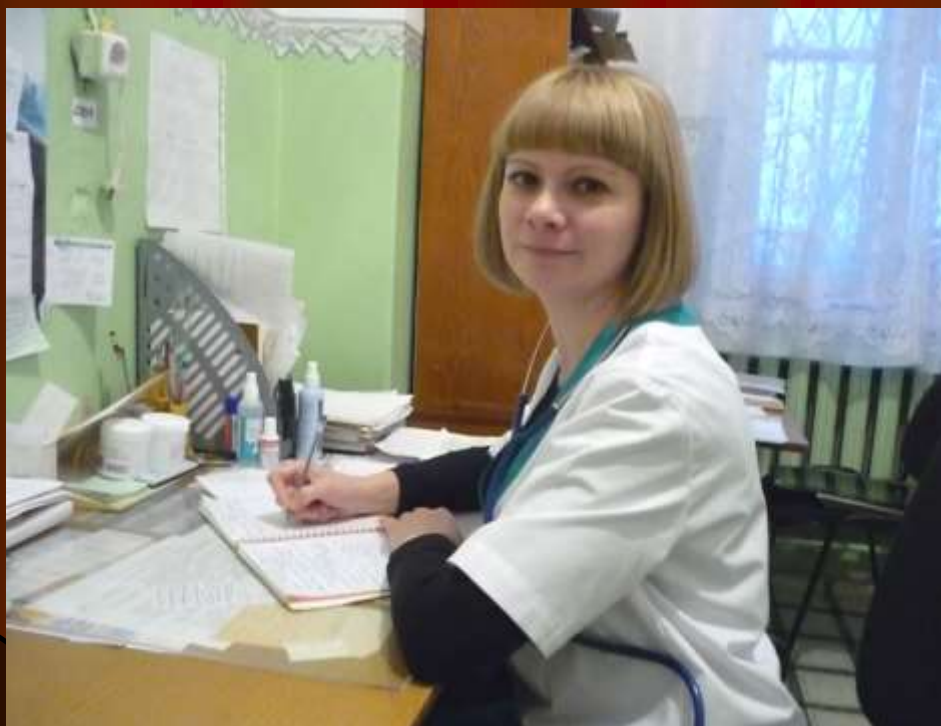


**ТУБЕРКУЛЁЗ –
УГРОЗА ВСЕЙ ПЛАНЕТЫ**



Представляю Вашему вниманию свою работу на тему «Туберкулёз – угроза всей планеты».

Азизова Юлия Сергеевна, фельдшер-фтизиатр педиатрического участка противотуберкулёзного диспансера г. Артёмовский. Стаж работы 15 лет.



24марта 2013 год

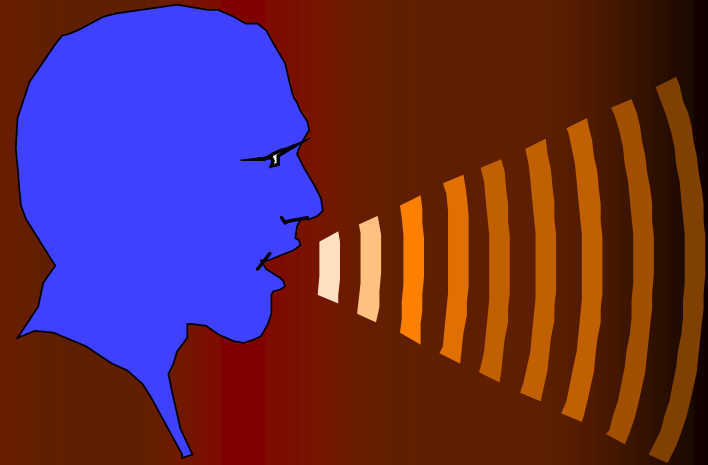
Всемирный день борьбы с туберкулёзом – 24 марта

**С 1911 года цветок
белой ромашки
избран эмблемой
борьбы с
туберкулёзом, как
символ здоровья
и чистоты
дыхания наших
лёгких.**



ЧТО ТАКОЕ ТУБЕРКУЛЁЗ И КАК ОН РАСПРОСТРАНЯЕТСЯ

- Заболевание, которое распространяется от человека к человеку через воздух
- Микроб попадает в воздух, когда больные выдыхают
- Затем и другие люди могут вдохнуть эти микробы



ТУБЕРКУЛЁЗ ТАК ЖЕ СТАР, КАК И ЧЕЛОВЕК

- На Руси 14-18 веке туберкулёз называли злою сухоткой, скорбью чахоточной, язвою неисцелимою.
- В древней Греции туберкулёз называли – «фтизою» - истощение.
- Термин «туберкулёз» появился позже, когда был описан «tuberculum» - бугорок, элемент специфического воспаления.

ВОЗБУДИТЕЛЬ ТУБЕРКУЛЁЗА

Открыт Р.Кохом в 1882 году. Возбудителем туберкулёза являются микобактерии – кислотоустойчивые бактерии рода *Mycobacterium*. Всего известно 74 вида микобактерий.



ТУБЕРКУЛЁЗ СЕГОДНЯ- НАИБОЛЕЕ РАСПРОСТРАНЁННАЯ БОЛЕЗНЬ В ОБЩЕСТВЕ



По данным ВОЗ в мире:

- Более 2 млрд людей инфици-**
- ровано микобактериями**
- Каждый 10**
- инфицированный**
- заболевает туберкулёзом**
- Ежегодно регистрируется**
- более 3 млн новых больных**
- Всё чаще регистрируется**
- ВИЧ**
- с туберкулёзом**

ИСТОЧНИКИ ИНФЕКЦИИ

Основной источник инфекции - человек, больной туберкулёзом лёгких.



Наиболее опасны больные активным туберкулёзом (открытым), у которых возбудитель выделяется с мокротой.

ЖИВОТНЫЕ КАК ИСТОЧНИК ИНФЕКЦИИ

Для человека могут представлять опасность больные туберкулёзом- крупный, мелкий рогатый скот, лошади, олени, антилопы, бизоны, птицы (куры, утки, индейки)

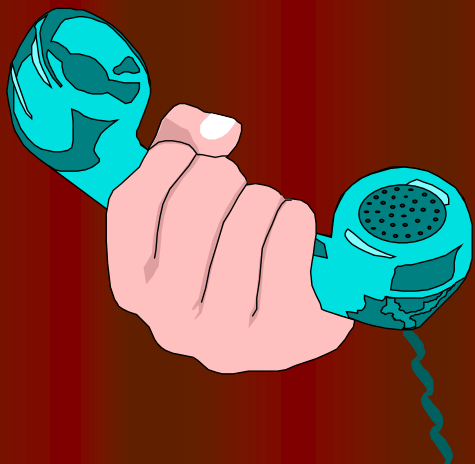


ПУТИ ПЕРЕДАЧИ ИНФЕКЦИИ



- воздушно-пылевой
- воздушно-капельный
- пищевой
- водный
- контактно-пылевой
- при медицинских процедурах(бронхоскопы)

ТУБЕРКУЛЁЗ НЕ РАСПРОСТРАНЯЕТСЯ



КЛИНИЧЕСКИЕ ФОРМЫ ТУБЕРКУЛЁЗА

ЛЕГОЧНОЙ

- первичный туб.комплекс
- очаговый(ограниченный)
- инфильтративный
- диссеминированный
(распространённый)
- туберкулома
- кавернозный

ВНЕЛЕГОЧНОЙ

- туберкулёз органов
пищеварения
- туберкулёз органов
мочевыделения
- туберкулёз глаз
- туберкулёз костей и
суставов
- туберкулёз кожи
- туберкулёз ЦНС и
мозговых оболочек

НЕТ ТУБЕРКУЛЁЗА ВОЛОС И НОГТЕЙ

ВОТ ТАК ПРОТЕКАЕТ ВНЕЛЕГОЧНОЙ ТУБЕРКУЛЁЗ



Туберкулёз глаз



Туберкулёз кожи



**Туберкулёз костей
и суставов**

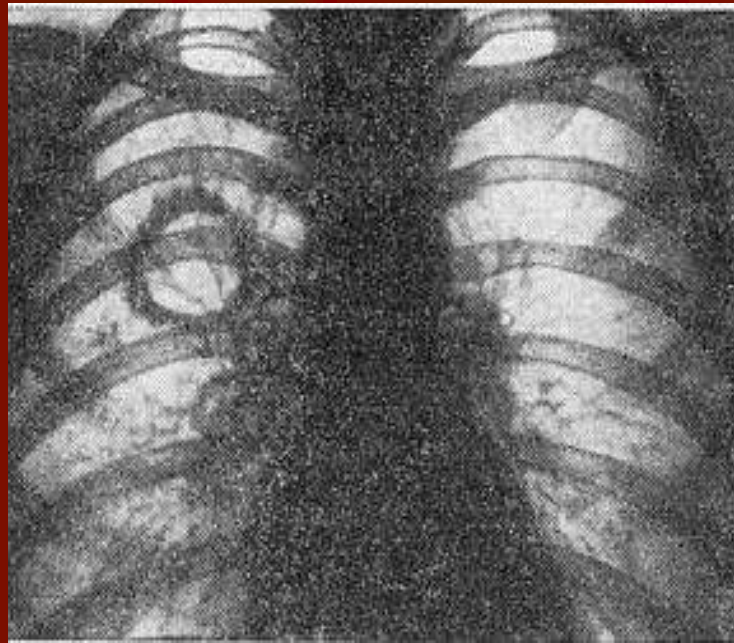


Туберкулёз кожи

ДИССЕМИНИРОВАННЫЙ ТУБЕРКУЛЁЗ ЛЁГКИХ



КАВЕРНОЗНЫЙ ТУБЕРКУЛЁЗ ЛЁГКИХ



ЧАЩЕ ВСЕГО ЗАРАЖАЮТСЯ ТУБЕРКУЛЁЗОМ ДЕТИ БОЛЬНЫХ И СУПРУГИ



ОСОБЕННОСТИ ТУБЕРКУЛЁЗНОЙ ИНФЕКЦИИ



- Клинически туберкулёз часто протекает бессимптомно, а морфологические изменения в органах выражены необычно интенсивно
- Туберкулёз – заболевание с высоким уровнем смертности и инвалидности
- Длительное лечение больных

Выживаемость микобактерий на отдельных элементах внешней среды

Высохшая мокрота (в темноте)	годы(в
Домашняя обстановка	месяцы
Уличная пыль	10 дней
Страницы книг	3 месяца
Навоз	4-5 месяцев
Почва, трупы	1-2 года
Фекалии животных	до 1 года
Масло и сыры(в холоде)	8-10 месяцев
Сырое молоко	до 2 недель

Физические и химические факторы инактивируют возбудитель с различной скоростью

солнечный свет и УФО	5-10 минут
рассеянный свет дней	несколько
кипячение	3 минуты
пастеризация при 85	30 минут
3-5% раствор хлорамина	5 часов
1-2% раствор активированного хлорамина	3 часа

СИМПТОМЫ ТУБЕРКУЛЁЗА

- Потеря веса
- Температура
- Потливость по ночам
- Недомогание
- Кашель с кровью
- Другие симптомы в зависимости от того какой орган поражён



ЗАБОЛЕВАЕМОСТЬ ТУБЕРКУЛЁЗОМ В РОССИИ

ЕЖЕГОДНО ПРИРОСТ
ЗАБОЛЕВАЕМОСТИ
СОСТАВЛЯЕТ
15 – 19 %

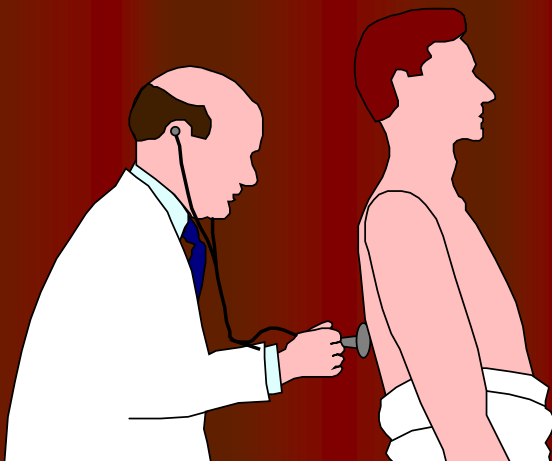


КАК ОБНАРУЖИТЬ НАЛИЧИЕ ТУБЕРКУЛЁЗА В ОРГАНИЗМЕ

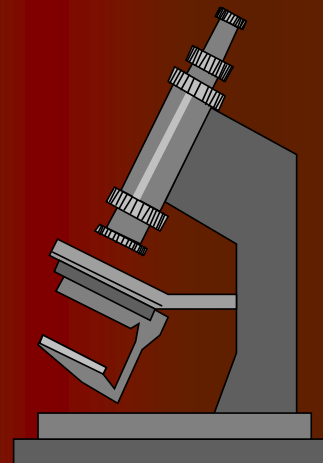
- Вы можете сделать реакцию Манту
- С помощью небольшой иглы вводится определённый состав (туберкулин) на предплечье
- Через 72 часа проверяют на наличие реакции



КАК ПРОВЕРИТЬСЯ НА ТУБЕРКУЛЁЗ



**Проверка физического
состояния**



Анализ мокроты



Рентген грудной клетки



**Флюорография грудной
клетки**

Внедрение новой технологии для идентификации туберкулёзной инфекции - Диаскинтест

Диагностический тест, в основе которого лежит комбинация из двух рекомбинантных белков, которые не реагируют на вакцинные штаммы БЦЖ



Внедрение новой технологии для идентификации туберкулёзной инфекции - Диаскинтест

Тест позволяет четко дифференцировать лиц, больных туберкулёзом и инфицированных.

Техника постановки и учёт результата идентичны пробе Манту.

Тест высоко специфичен – не вызывает положительные результаты у здоровых и вакцинированных БЦЖ лиц.



Лечение больных туберкулёзом бесплатное, но длительное.



ПРОФИЛАКТИКА ТУБЕРКУЛЁЗА

Выделяют профилактику:

- **Специфическая (прививка БЦЖ)**
- **Социальная (укрепление здоровья населения, улучшение жилья, питания)**
- **Медикаментозная (противотуберкулёзные препараты)**
- **санитарная**



ПРИВИВКА ОТ ТУБЕРКУЛЁЗА-БЦЖ

- Живая вакцина, извлекается из определённой бактерии
- Она вызывает небольшую реакцию при туберкулинодиагностике
- Она редко используется в США
- У привитых детей и подростков заболевание приводит к благоприятному



Профилактика туберкулёза



**Существуют тысячи болезней, но
здоровье бывает только одно.**

(Карл Людвиг Берне)

Будьте здоровы!!!

Список литературы:

- 1. Крофтон Д., Н. Хорн. Клиника туберкулёза. 1996.**
- 2. Пальцев М.А. Кожная проба с препаратом Диаскинтест. 2010 г.**
- 3. Янченко Е.Н., Греймер М.С. Туберкулёз у детей и подростков. 1987 г.**
- 4. Бородулин Б.Е., Бородулина Е.А. Фтизиатрия. 2006 г.**
- 5. Холенко А.В. Туберкулёз органов дыхания. 1981 г.**
- 6. Картинки из интернет ресурсов.**