

Пешеходы и водители будьте бдительны!



Пусть движутся потоками автомобили,
Водители спокойствие хранят,

Ведь знают все, что правила едины
Для взрослых, пешеходов и

ребят

А какие правила ты знаешь?

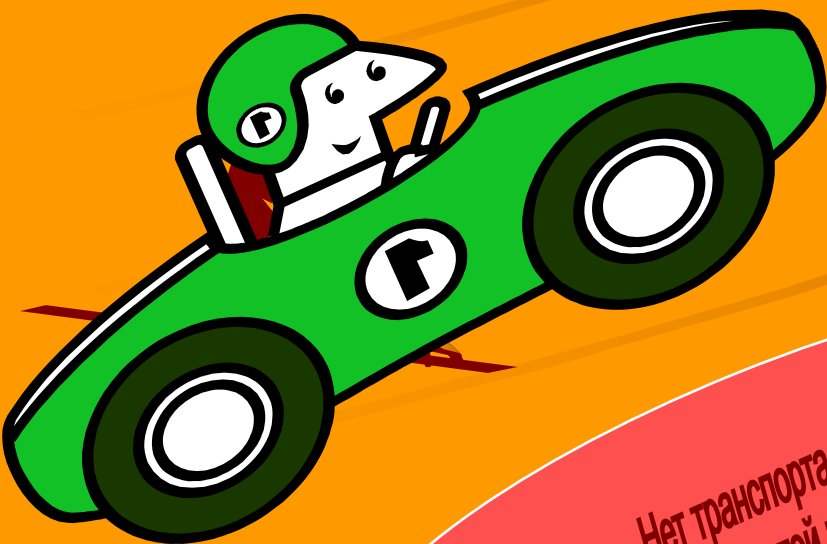


Полосатая дорожка
Через улицу ведет.

Здесь нам очень осторожно
Нужно сделать переход.

Не спеши, остановись,
Влево – вправо осмотрись!

Нет транспорта - шагаем смело!
Есть автомобили - стой и жди, а водитель пропусти!



На светофоре красный сигнал!
Постой - дороги дальше нет.

Зажегся желтый - стой опять.
Нельзя на желтый сигнал шагать.

А коль зеленый сигнал горит -
Убедись в безопасности он говорит:

Налево, вправо посмотри -
Стоит транспорт? Путь открыт!



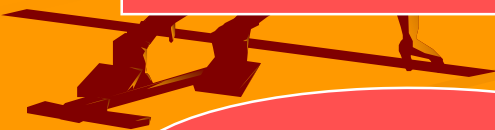
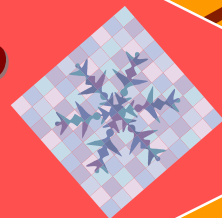
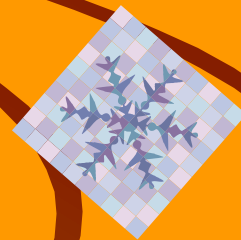
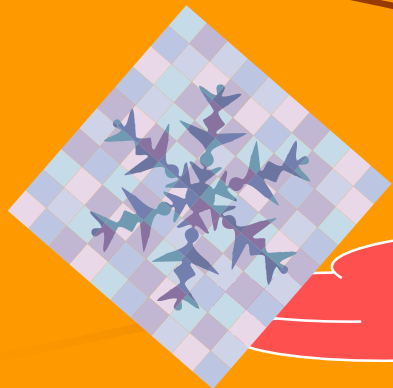
А зимой?

Снегопады, заносы, скользкая дорога!

Сугробы сужают проезжую часть дороги.

На скользкой дороге тормозной путь значительно увеличивается.

Возрастает вероятность заноса транспорта на скользкой дороге.



При выходе на проезжую часть пользуйся общими правилами перехода, но с учетом зимних условий:

- Не торопись переходить дорогу в мороз. Это опасно: стёкла автомобиля покрываются изморозью и видимость ухудшается.
- В гололед даже самый опытный водитель не сможет сразу остановить машину, особенно на скользкой дороге.
- В снегопад водитель с трудом видит перед собой дорогу и поэтому неожиданно появившийся пешеход может быть сбит машиной.
- В зимнее время будь чрезвычайно осторожен на улице (дороге).
- Переходи улицу только на зеленый сигнал светофора или по пешеходному переходу, полностью убедившись в том, что все машины остановились.
- Не играй в снежки, футбол на тротуарах и вблизи проезжей части.
- Не катайся на санках, лыжах и коньках по улицам и дорогам. Это очень опасно.
- Не цепляйся за проходящий транспорт. Ты можешь неожиданно упасть и оказаться под колесами.
- Будь особенно осторожен в гололед.



Осторожно, горка!

Зима – раздолье для зимних игр и забав. Сколько веселья, радости и удовольствия доставляют детям игры в снежки, спуски с ледяных горок. В то же время зимние катания таят в себе немало опасностей.

Зимой, выбирая горку для катания, надо обязательно обращать внимание на то, чтобы она не выходила на проезжую часть дороги, где в любой момент может появиться машина.

ЗАСВЕТИСЬ!

В тёмное время суток носи одежду со световозвращающими элементами или прикрепляй к куртке, ранцу светоотражающие значки, подвески. Тогда водитель сможет издалека тебя увидеть и затормозить. Переходя дорогу вечером или в плохую погоду, **БУДЬ КРАЙНЕ внимателен!**

Внимание, гололед!

Погода зимой бывает разная. При перепадах температуры наблюдается такое явление, как гололед.

Гололедица – это слой льда на дорожном покрытии. Во время гололедицы, для того, чтобы не получить травму, нужно соблюдать следующие правила.



Передвигайтесь по улице медленно, делайте широкий шаг. Корпус наклоняйте немного вперед. Обувь лучше носить с прорезиненной подошвой – она меньше скользит. Не держите руки в карманах, иначе в случае угрозы падения тяжело будет удержать равновесие.

6 ПРОСТЫХ ПРАВИЛ БЕЗОПАСНОГО ПЕРЕХОДА ДЛЯ ДЕТЕЙ



Чтоб дорогу перейти, нужно переход найти

Объясните ребенку, что переходить дорогу можно только при полной остановке автомобиля перед пешеходным переходом.



Это не байки – всем помогают световозвращайки

Не забывайте про световозвращающие элементы. Их наличие на одежде значительно повышает уровень безопасности.



Не надо стесняться — с водителем нужно просто общаться

Не забудьте поблагодарить водителя, улыбнувшись или показав открытую ладонь.



Чтоб не поскользнуться, нужно правильно обуться

В самое «скользкое» время года важно правильно выбирать детскую обувь. Её подошва должна быть толстой и рифленой.



Крайне обязательно вести себя внимательно

Не секрет, что зимой видимость ухудшается. А значит детям важно правильно вести себя на дороге и быть особенно внимательными.



На дороге малышам нужна помощь пап и мам

Детям в возрасте до 10 лет не рекомендуется находится на улице без сопровождения взрослого.



ПОДРОБНОСТИ
НА САЙТЕ

БЕЗДТП РФ





Советы родителям

Зимой, когда световой день резко сокращается, одежда детей должна быть яркой, иметь световозвращающие полосы, особенно у младших школьников.

Верхняя одежда с капюшоном заметно ограничивает поле зрения.

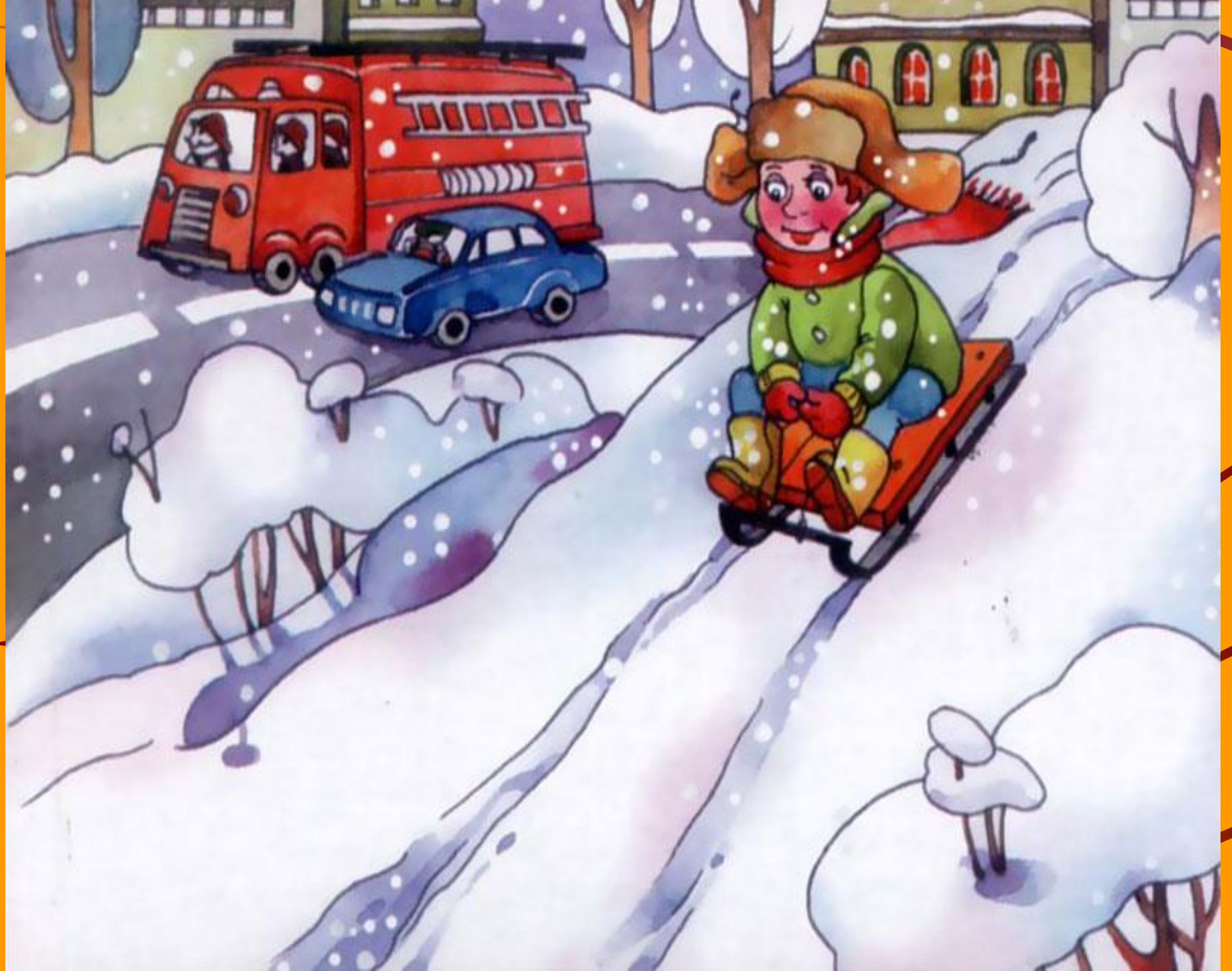
Если ребенку предстоит переходить дорогу, не надо на него надевать капюшон или пусть рядом с ним идет взрослый.

Обувь должна быть удобной и иметь нескользкую, ребристую подошву.

Нельзя везти детей на санках через проезжую часть.

Следует ребенка с санок снять, санки взять в руки





ЗАСВЕТИСЬ НА ДОРОГЕ

ПРАВИЛА БЕЗОПАСНОСТИ ДЛЯ ПЕШЕХОДОВ В ТЕМНОЕ ВРЕМЯ СУТОК

СВЕТООТРАЖАЮЩИЕ ЭЛЕМЕНТЫ НА ОДЕЖДЕ

ЯРКАЯ ОДЕЖДА

ОСОБЕННО ВНИМАТЕЛЬНЫМИ
НУЖНО БЫТЬ ДЕТЯМ ИЛИ
НИЗКОРОСЛЫМ ЛЮДЯМ



ПЕРЕХОДИТЬ ДОРОГУ СТРОГО ПО ПЕШЕХОДНОМУ ПЕРЕХОДУ

КРАЙНЕ НЕ РЕКОМЕНДУЕТСЯ ДВИГАТЬСЯ
В ПОПУТНОМ НАПРАВЛЕНИИ
ПО ОБОЧИНЕ ДОРОГИ

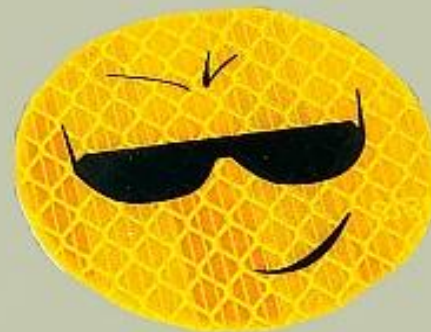
ВЫБИРАТЬ ДЛЯ ПЕРЕСЕЧЕНИЯ ДОРОГИ
ТОЛЬКО ОСВЕЩЕННЫЕ МЕСТА

Такие разные световозвращатели



браслеты

значки



брелоки



шевроны



подвески



Вниманию водителей (а они, как правило, те же родители школьников)!

Главное – выбрать оптимальную скорость.

Если дорога скользкая, то при движении через пешеходный переход водитель должен эту скорость ограничить.

«Обувь» машины играет большую роль. Шипованные (зимние) шины заметно влияют на поведение машины и соответственно на дорожную ситуацию

СКОРОСТЬ

Правила созданы, чтобы их соблюдать.
Скорость должна быть такой, чтобы избежать опасной ситуации на дороге.

ПРАВИЛА ДОРОЖНОГО ДВИЖЕНИЯ:

П. 10.1. Водитель должен вести транспортное средство со скоростью, не превышающей установленного ограничения, учитывая при этом интенсивность движения, особенности и состояние транспортного средства и груза, дорожные и метеорологические условия, в частности, видимость в направлении движения. Скорость должна обеспечивать водителю возможность постоянного контроля за движением транспортного средства для выполнения требований Правил. При возникновении опасности для движения, которую водитель в состоянии обнаружить, он должен принять возможные меры к снижению скорости вплоть до остановки транспортного средства.

Длина остановочного пути автомобиля



Вероятность ДТП с пешеходом



В городских условиях превышение скорости на 10-20 км/ч от установленного скоростного режима приводит к почти 100% вероятности трагического исхода в ДТП с пешеходом.

Статистика ДТП из-за превышения установленной скорости движения в 2014 году

Общее количество ДТП

8532

Погибло

2094

Ранено

11206

#ПО_ПРАВИЛАМ

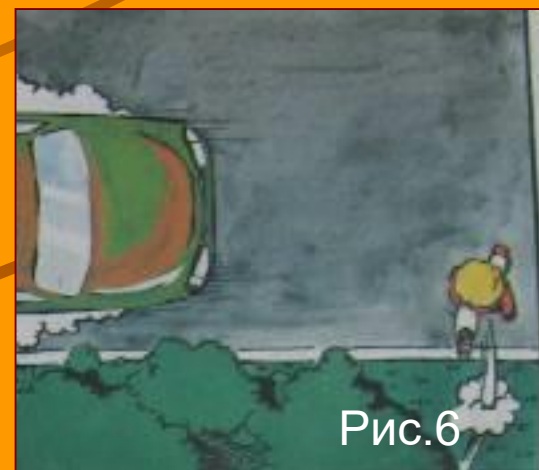
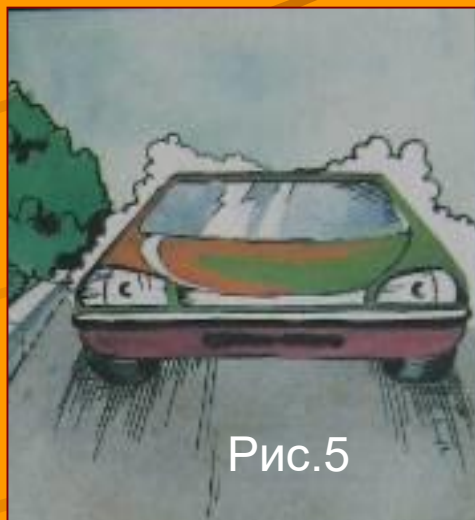
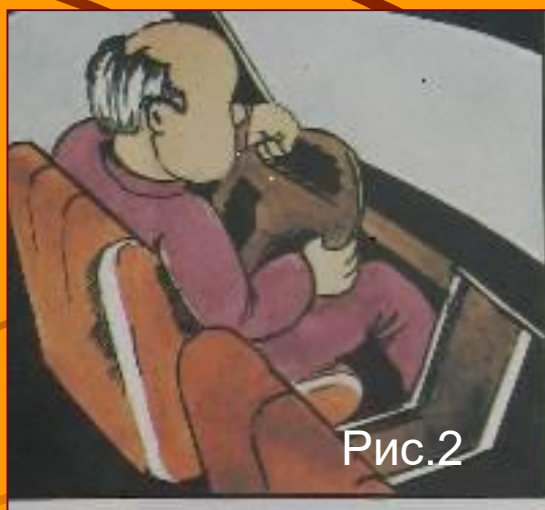


БЕЗДТП РФ



**В какие нелепые
ситуации попадают
герои
из комиксов?
Обсудите**

*Приведите примеры из
жизни*



Установи последовательность событий



Что случилось?



Из - за чего этот конфуз?



Рис.1



Рис.2



Рис.3



Рис.4



Рис.5



Рис.6



Рис.7

Можно ли было избежать этого?



Рис.1



Рис.2



Рис.3



Рис. 4

**Сегодня проскочил.
А завтра?**



Рис.1



Рис. 2



Рис.3



Рис.4



Рис.5

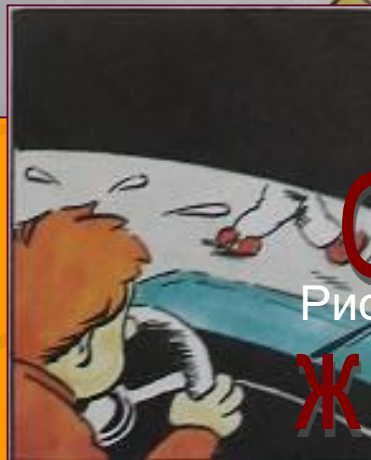


Рис.6



Рис.7

О чем говорил
желтый сигнал?



Рис.1



Рис.2



Рис.3



Рис.4

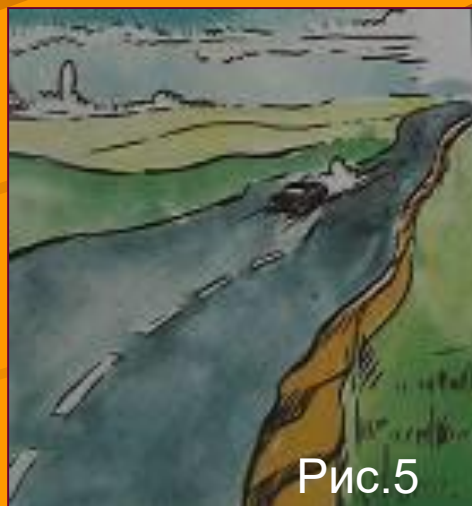


Рис.5

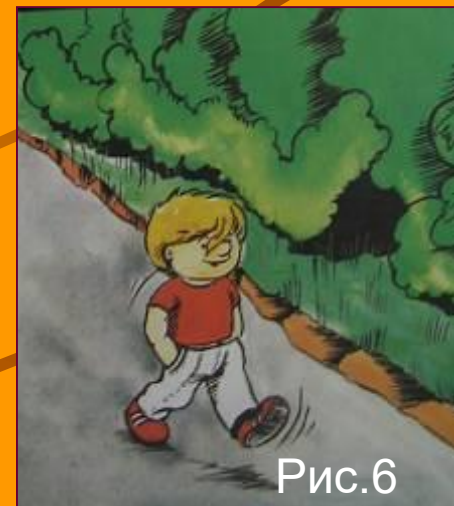


Рис.6

Назови правило дорожного движения



Рис. 1



Рис. 2



Рис. 3

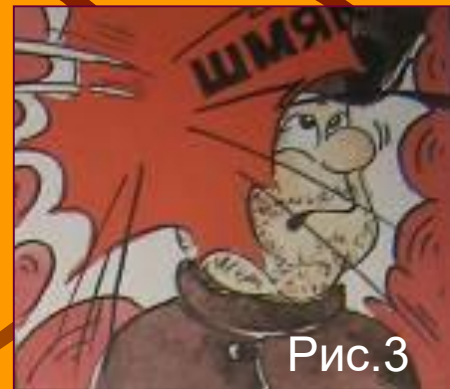


Рис.4



Рис.5

Кто создал аварийную ситуацию?



Что бы вы сказали этим ребятам?



Рис. 1



Рис. 2



Рис. 3



Рис. 4



Рис. 5

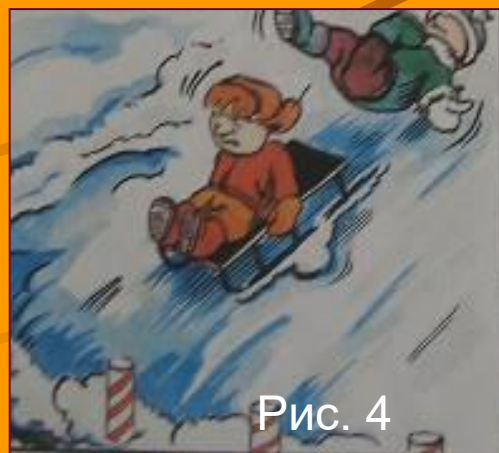


Рис. 6



Рис. 7

Рассказы о "зебре"



Составь рассказ с продолжением